

Poli

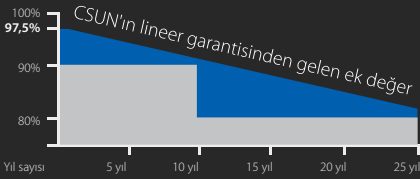


Powerguard güvencesi genel kapsamı

İlk yıl içinde, çıkış gücü CSUN'ın ürün veri sayfasındaki minimum çıkış gücünün %97,5'inden daha az olamaz; daha sonra çıkış gücü kaybı her yıl %0,7'yi aşamaz ve 25. yılda %80,7 ile sonuçlanır.

■ CSUN ■ Standart garanti

CSUN'ın YENİ lineer performans garantisi



CSUN260-60P

Standart Güneş Enerjisi Ürünü

CSUN260-60P
CSUN255-60P
CSUN250-60P
CSUN245-60P
CSUN240-60P

%16,01
Panel verimliliği

260 W
En yüksek güç çıkışı

10 yıl
Malzeme ve işçilik garantisi

25 yıl
Lineer güç çıkışı garantisi



Sektörde lider dönüştürme verimliliği



Pozitif tolerans sunar



Tuz sisi korozyon testini ve amonyak korozyon testini geçmiştir



Rüzgar (2400 Pa) ve kar yüküne (5400 Pa) dayanıklılığı onaylanmıştır



Zayıf ışık koşullarında mükemmel performans



Tropik bölgelerde uygun sıcaklık katsayısı performansı daha iyi çıkış sağlar

- CSUN, 2004'te kurulmuştur ve temel işi yüksek verimli silikon tabanlı güneş hücre ve panellerinin AR-GE çalışmaları, üretimi ve satışı olan bir yüksek teknoloji şirkettir.
- Dünyadaki lider PV şirketlerinden biri olan CSUN; dünya çapındaki konutsal, ticari, kamu hizmeti ve şebeke dışı projelere 1,4 GW değerinden fazla güneş enerjisi ürünü sağlamıştır.
- İstanbul, Nankin ve Şanghay'daki son teknolojiye sahip tesislerdeki ham maddelerin katı şartlarla seçilmesi, sıkı kalite denetimi ve özenli testler ile CSUN daima daha yüksek verimlilik ve daha sağlam ve daha tasarruflu performansa sahip ürünler taahhüt etmektedir.

* Not: „CSUN“ serisi panelleri ilgili tüm teknik özellikler, garantiler ve sertifikalar „SST“ için geçerlidir.

Tüm bilgi ve veriler haber verilmeden değiştirilebilir. Broşürdeki bilgiler sorumluluk alınmadan sunulmaktadır.



Standart Test Koşullarında (STC) Elektriksel Özellikler

Panel	CSUN 260-60P	CSUN 255-60P	CSUN 250-60P	CSUN 245-60P	CSUN 240-60P
Maksimum Güç – P _{mpp} (W)	260	255	250	245	240
Pozitif güç toleransı	%0~3	%0~3	%0~3	%0~3	%0~3
Açık Devre Gerilimi – Voc (V)	37,7	37,5	37,3	37,1	36,9
Kısa Devre Akımı – Isc (A)	8,95	8,88	8,81	8,74	8,67
Maksimum Güç Gerilimi – V _{mpp} (V)	30,3	30,1	29,9	29,7	29,6
Maksimum Güç Akımı – Imp (A)	8,58	8,47	8,36	8,25	8,11
Panel verimliliği	%16,01	%15,70	%15,40	%15,09	%14,78

Elektriksel veriler standart test koşullarıyla (STC) ilgilidir: ışınım 1000W/m²; AM 1,5; hücre sıcaklığı 25°C; güç belirsizliği ölçümü % ±3 içindedir. IEC61215, IEC61730-1/2 ve UL 1703'e uygun olarak onaylanmıştır

Normal Çalışan Hücre Sıcaklığında (NOCT) Elektriksel Özellikler

Panel	CSUN 260-60P	CSUN 255-60P	CSUN 250-60P	CSUN 245-60P	CSUN 240-60P
Maksimum Güç – P _{mpp} (W)	192	188	185	181	178
Maksimum Güç Gerilimi – V _{mpp} (V)	28,1	28,0	27,9	27,5	27,2
Maksimum Güç Akımı – Imp (A)	6,82	6,72	6,64	6,58	6,54
Açık Devre Gerilimi – Voc (V)	34,9	34,6	34,5	34,2	34,0
Kısa Devre Akımı – Isc (A)	7,20	7,16	7,10	7,02	6,95

Elektriksel veriler standart test koşullarıyla (NOCT) ilgilidir: ışınım 800W/m²; rüzgar hızı 1 m/sn; hücre sıcaklığı 45°C; ortam sıcaklığı 20°C. güç belirsizliği ölçümü % ±3 içindedir

Sıcaklık Özellikleri

Gerilim Sıcaklık Katsayısı	%-0,292/K
Akım Sıcaklık Katsayısı	%+0,045/K
Güç Sıcaklık Katsayısı	%-0,408/K

Maksimum Değerler

Maksimum sistem gerilimi (V)	1000
Seri sigorta değeri (A)	20
Ters akım aşırı yükleme (A)	27

Mekanik Özellikler

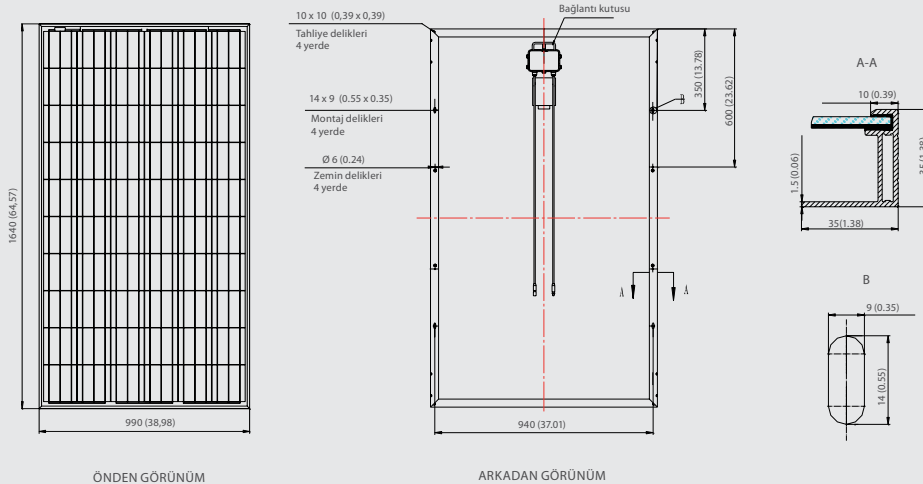
Boyutlar	1640 × 990 × 35 mm
Ağırlık	18,3 kg
Çerçeve	Eloksallı alüminyum profil
Ön cam	Beyaz sertleştirilmiş cam, 3,2 mm
Hücre Kaplaması	EVA (Etilen-Vinil-Asetat)
Arka Levha	Kompozit film
Hücreler	6 × 10 parça polikristalin güneş hücresi serisi (156 mm × 156 mm)
Bağlantı Kutusu	Öçülen akım ≥ 12A, IP ≥ 65, TUV & UL
Kablo	Uzunluk 900 mm, 1 × 4 mm ²
Bağlantı	MC4/ MC4 ile uygun

Sistem Tasarımı

Sıcaklık aralığı	-40°C – + 85°C
Dolu	maks. 25mm çaplı ve 23m/sn darbe hızı
Max. kapasitesi	Kar 5400 Pa, rüzgâr 2400Pa
Uygulama sınıfı	A
Güvenlik sınıfı	II

Boyutlar

Not: Aşağıda belirtilen tasarım sadece 35mm kalınlıktaki paneller için geçerlidir. Bütün boyutlar mm (inç) cinsindedir.



IV-Eğrileri

